

**Richi, cel. 348.7122901**



**Michele, cel. 333.7075590**

### Nuovi Partners

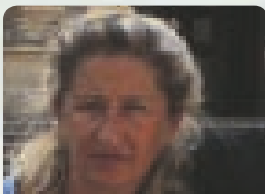
- Gruppi organizzati, associazioni,
- Istituzioni pubbliche, comuni, scuole
- Enti Privati, imprese, ditte, società...

# A.A.A. CERCASI

### Nuovi volontari

Abbiamo intenzione di creare un gruppo di volontari che diano una mano al progetto.

Sostenere dall'Italia i ragazzi di don Ilario si può fare. Hanno anche bisogno di te.



**Paola, cel. 348.7122902**

### Coppia volontaria

Per il progetto stiamo cercando una coppia italiana che desideri svolgere un periodo (almeno 3 mesi) di volontariato a General Belgrano direttamente nel Progetto.

### MEZZI BANCARI e POSTALI

BONIFICO BANCARIO BANCA PROSSIMA - FILIALE 0500, (c/o banca Intesa san Paolo Filiale di Chieri)

Iban IT90 i033 5901 6001 0000 0013 769 • Bic BCITITMX

Intestato a :

ASSOCIAZIONE INCONTRINSIEME SOLIDARIETA' INTERNAZIONALE

Cod fisc 90026640012

C/O Presidente Cilla Michela via Balbiano n 9, Chieri 10023

Conto Corrente Postale n° 5188637

ASSOCIAZIONE INCONTRINSIEME

SOLIDARIETA' INTERNAZIONALE

Cod fisc. 90026640012

Specificando i dati anagrafici, ed indicando nella causale del versamento "Erogazione liberale - sostegno a distanza per l'Argentina"

Info: Presidente Associazione e Referente Team 5

**Michela Cilla cell. 338.13.25.718**



**COME AIUTARE IL PROGETTO**

- contributi economici e sponsor
- contributi in servizi
- donazioni e lasciti

grafica e stampa: www.iltipografo.net - Riva presso Chieri (TO)



**COLAK SAPIAK T'ANIK**  
**ENKONT'RARSE UNIDOS**  
**INKONT'RINSIEME**



**Team 5 - Incontrinsieme e la solidarietà Internazionale con l'Argentina**



1

### Niente istruzione

A 20/50 km dal paese di General Belgrano ci sono molti villaggi di famiglie povere che non riescono ad accedere all'istruzione. Sono famiglie con molti bambini e molto povere che non riescono a offrire ai loro figli nemmeno l'accesso all'istruzione.



2

### Lo studio come riscatto sociale

Don Ilario ha puntato sullo studio come leva per la promozione umana di questi ragazzi e delle loro famiglie.



3

### Nasce la Casa dell'adolescente

L'amico Ilario con molti sostenitori ha ideato, realizzato e finanziato "la casa dell'adolescente". Due strutture in grado di accogliere 45 ragazzi, farli studiare e consentire loro un futuro dignitoso.



4

### Il sostegno a distanza

Un ragazzo che studia e vive nella casa dell'adolescente possiamo aiutarlo con Pesos 600 = € 120,00: Vestiti p. 150 • Mangiare p. 300 • Sanità p. 50 • Spesa istruzione p. 100. In novembre entrano in comunità 10 nuovi ragazzi, chi li sostiene ?



5

### Un sogno da condividere

Don Ilario ha compreso che alcuni dei ragazzi, i migliori, possono fare il salto, possono accedere all'Università e trascinare con se la promozione reale di tutto un sistema di famiglie. Vogliamo sognare insieme a Ilario ?

# GENERAL BELGRANO: IL PROGETTO CASA DELL'ADOLESCENTE

## ★ Roger e Dani

Lui, titolare in società di autoriparazioni, lei ha svolto diversi lavori, come impiegata, come libera professionista, come commerciante, ha attivato con amiche alcuni sostegni a distanza di bambini.

## ★ Michele e Michela

Lui impiegato responsabile Logistica di una nota azienda chierese, ex Presidente di due società sportive Maddalene e Duomo di Chieri. Lei ex Presidente Ass Agesc di Chieri, Ex Presidente Provinciale Agesc, ex impiegata Presso la scuola S.Ta Teresa e Operatrice Marketing.

## ★ Paola e Richi

Entrambi imprenditori nel settore ambientale. Lui esperienza nella marina militare in scuola di applicazione, formatore di personale straniero. Ex scout. Lei ex commerciante. Come coppia sostengono a distanza alcuni bambini con l'ACTION AID.

## ★ Luca e Laura

Lui, tecnico specializzato in centrali termiche, e poi segretario generale dell'associazione di Meteorologia Ass. Meteonetwork, Ex Presidente della pro loco di Germagnano; Lei, ex impiegata, ex Presidente Donatori sangue AIDAS di Andezeno con la quale ha lanciato i sostegni a distanza, Ex Consigliere comunale di Andezeno. Oggi mamma a tempo pieno.

## ★ Laura e Richi

Impegnati con l'associazione Vivere, (gruppo GAH), Lei Cooperatrice salesiana, Lui Programmatore industriale e lei contabile. Attualmente sostengono bambini a distanza per la Fondazione Fratelli Dimenticati.



IN ITALIA

## CON CHI COLLABORIAMO

IN ARGENTINA

### Gruppo Annalaura

- Gruppo di amici nato nel 2004
- Volontari e cristiani che sostengono il progetto in Argentina di P. Ilario e delle suore di S. Giuseppe.

### Ass. Speranza

- Sostegno finanziario ai progetti



Il primo partners chierese....

SELF SERVICE Mc.Break



### Coppie di sposi

Ci sono 6 coppie di sposi che hanno in mano la pastorale famigliare e aiutano P. Ilario

## INCONTRINSIEME CHI È ?

**Incontrinsieme è un movimento di coppie Cristiano con lo sguardo rivolto ai lontani.**

Il movimento è composto da 40 coppie organizzate in 6 team.

**Il team** è la cellula base del movimento, ed è composto da non più di 10 coppie. Ci sono due tipi di team: Team 1-2-3 sono di Territorio e svolgono attività rivolte alle coppie in quel preciso contesto e i Team 4-5-6 sono quelli carismatici, quelli che hanno una mission specifica e tematica, il Team 4 si occupa della preparazione al matrimonio delle giovani coppie, il team 5 è quello della solidarietà Internazionale, e il team 6 è quello che si occupa dell'accompagnamento delle coppie in difficoltà.

**E' un Movimento aperto**, infatti siamo convinti che questa esperienza di chiesa non sia di nostra proprietà e se il buon Dio chiama qualcun altro a tale cammino noi non possiamo far altro che con gioia aprire le porte. Infatti a settembre di ogni anno si presenta l'esperienza alle altre coppie che lo desiderano e si accoglie nei team le diverse coppie che vogliono partecipare. **La fraternità Incontrinsieme** si sta costruendo e si incontra mensilmente in cappellina a Pessione. Un momento particolare di intimità, in coppia, con altre coppie davanti al buon Dio.

**Come Incontrinsieme è arrivata alla solidarietà Internazionale e all'Argentina**

Il 25 aprile nel meeting 2010 è stata democraticamente presa la decisione di allargare il movimento e farlo diventare internazionale. Nel 2010 il team 5 si è dedicato alla scelta oculata del progetto da sostenere e delle fraternità internazionali da aprire.

Dopo attenta analisi e votazione avvenuta il 27 giugno all'unanimità e a nome di tutta Incontrinsieme la scelta è caduta su General Belgrano, progetto casa dell'adolescente.



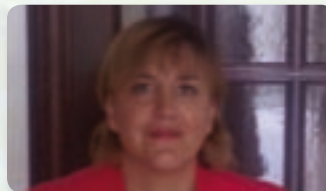
**Perché Incontrinsieme è arrivato alla solidarietà Internazionale ?**

Una sera Anna, Giovanni e don Beppe Gobbo erano a cena, a Torino, intorno ad un magnifico piatto di pesce... Giovanni chiese al Don "ma se tu dovessi individuare una scelta forte di condivisione per le coppie di Incontrinsieme che cosa faresti?" il Don senza indugio rispose "la scelta più grande che farei è quella di collegare l'esperienza di coppie italiane chieresi a coppie lontane e povere al fine di giungere ad una vera condivisione del Vangelo". Quel piatto di pesce è stato digerito...



Per Incontrinsieme contattare lo Sfondatore,  
Giovanni Bagna 349.66.12.203  
annagioele@teletu.it  
www.incontrinsieme.it

## LE PRIME ATTIVITÀ DEL PROGETTO



### 1) OTTOBRE MESE MISSIONARIO

- presentazione progetto Argentina presso le parrocchie del chierese;
- raccolta fondi progetto Argentina;
- sensibilizzazione zona del chierese;

Daniela cell. 340.340.51.48



### 2) CENA DEL DIGIUNO E PREGHIERA

La missionarietà oggi "... Qui non vi è Greco o Giudeo, circoncisione o incirconcisione, barbaro, Scita, schiavo, libero, ma Cristo è tutto e in tutti."

(let. S. Paolo ai colossesi 3,11)

Cappellina di Pessione

Venerdì 22 ottobre, ore 20,00 € 15 a persona

(il ricavato andrà per sostenere le spese del progetto)

### 3) PRESENTAZIONE del PROGETTO

- inaugurazione progetto Colak Sapiak Tanik in Argentina
- Self Service Mc. Break, via Lombroso 6 (dietro supermercato Lidl)
- Sabato 20 novembre h 19 per autorità ed Enti, apericena ad invito
- Sabato 20 novembre h 21 x tutti i sostenitori, gli amici e i curiosi, apericena
- € ad offerta, il tutto sarà devoluto al progetto... Argentina.

Daniela cell. 340.340.51.48



## LA PRIMA MISSIONE IN ARGENTINA dal 8 al 19 ottobre

La prima pattuglia di Incontrinsieme andrà a proprie spese in Argentina a General Belgrano per mettere le basi solide di una collaborazione lunga e duratura con le coppie argentine e gli operatori della solidarietà.

### FORMOSA GENERAL BELGRANO E GLI INDIOS TOBA

Formosa è una città del Nord dell'Argentina ed è la capitale dell'omonima provincia. Il suo nome deriva dall'antico termine spagnolo "hermosa", che significa "bella".

Formosa è una Provincia-Regione come l'Italia del nord: 600 km per 200. Confina con il Paraguay al nord, con la provincia argentina di Salta ad Ovest, con la provincia del Chaco a sud e ad ovest con il fiume Paraguay che va verso Corrientes. Formosa sorge sulle rive del fiume Paraguay, a circa 1.200 km da Buenos Aires, lungo la Ruta Nacional 11. Ha una popolazione di quasi 487.000 abitanti, ed è il principale centro dell'industria della provincia, dove le risorse naturali della zona sono trasformate. Il clima dell'area è umido sub-tropicale, con temperature medie tra i 22 °C e i 33 °C in estate e tra i 12 °C e i 23 °C in inverno.

La crisi economica che ha colpito l'Argentina nel 2002, ha determinato un notevole aumento della povertà che oggi colpisce il 30% della popolazione. Nelle provincie di Formosa, Corrientes, Misiones e Chaco, le aree più interessate dalla miseria, 4 abitanti su 10 vivono sotto la soglia di povertà. Solamente in Formosa, i poveri sono il 45,3% della popolazione.

La Provincia è divisa in 9 dipartimenti, il nostro si chiama Pilagá, ricordando gli aborigeni Pilagá; nella nostra zona sono presenti gli aborigeni della etnia TOBA. General Belgrano è un paese che ha 47 anni di vita e di storia, l'altra parrocchia, di Misión Tacaaglè ha una storia di 107 anni. Tacaaglè ha sui 5000 abitanti con 6 colonie e Belgrano sui 13.000 abitanti con 7 colonie distanti anche tra i 20 e 60 km di terra sterrata. Le attività pastorali e catechistiche delle colonie sono portate avanti dai laici, maggiormente dalle donne.

*La povertà.....Queste popolazioni non sono di nessuno, Né paraguayani, Né indios toba, Né europei... hanno solo un' Identità compromessa.*



Laura cell. 339.37.37.886

### 4) SOSTEGNO A DISTANZA

Per coloro che sono interessati verrà consegnato il kit informativo del sostegno a distanza. Esso prevede:

- Scheda dell'associazione proponente italiana e scheda dell'ente Argentino
- Resoconto quadrimestrale (tre volte all'anno) inviato alla famiglia che fa il sostegno;
- Scheda personalizzata del ragazzo da sostenere con Foto, P.E.P (Progetto Educativo Particolareggiato del ragazzo);
- Documento "Un caffè al giorno - Sostegno a Distanza", dove si evincono le modalità del sostegno;
- Progetto "Sostegno a distanza", i nostri soldi servono a ? . . . .

Ogni anno, per chi lo vorrà, Incontrinsieme organizza un viaggio di turismo sostenibile in loco per conoscere il ragazzo e verificare di persona il proprio sostegno. Vi ricordiamo inoltre che per le donazioni liberali di fondi a favore di organizzazioni di volontariato – Onlus, sono previste agevolazioni fiscali, sia per i Privati (detrazione Irpef) sia per Imprese, (deduzioni dal reddito imponibile).

Carissimi e nuovi amici,  
Dopo molti anni quel che si chiamava "Missione" sta cambiando, per prendere il nome di coosviluppo (sviluppo reciproco).  
Non più preti e suore ma laici, coppie, famiglie che si incontrano con altre coppie ed altre famiglie; Che Bello !  
Sono contento di sapere che non sono solo, sono contento di sapere che ancora una volta la Provvidenza mi è vicina, si è fatta viva e prende il nome di Famiglie del chierese.



A voi che iniziate questa avventura vi auguro ogni bene, perché possiate ricevere molto da questo popolo povero ma dignitoso; vedrete vi insegnerà molto !  
Coinvolgete i vostri amici, le vostre famiglie, le vostre istituzioni, le vostre associazioni, fate una task force per un mondo nuovo, più bello e ricco di pace, quella vera ! Vedrete che riceverete di più di quel che donate. Ciao Padre Ilario..

**VI ASPETTO TUTTI !**